



**SBHA20-25 Держатель осевого инструмента  
токарного станка**

Код: 07903

**18 912 Т** с НДС (за 1 шт.)

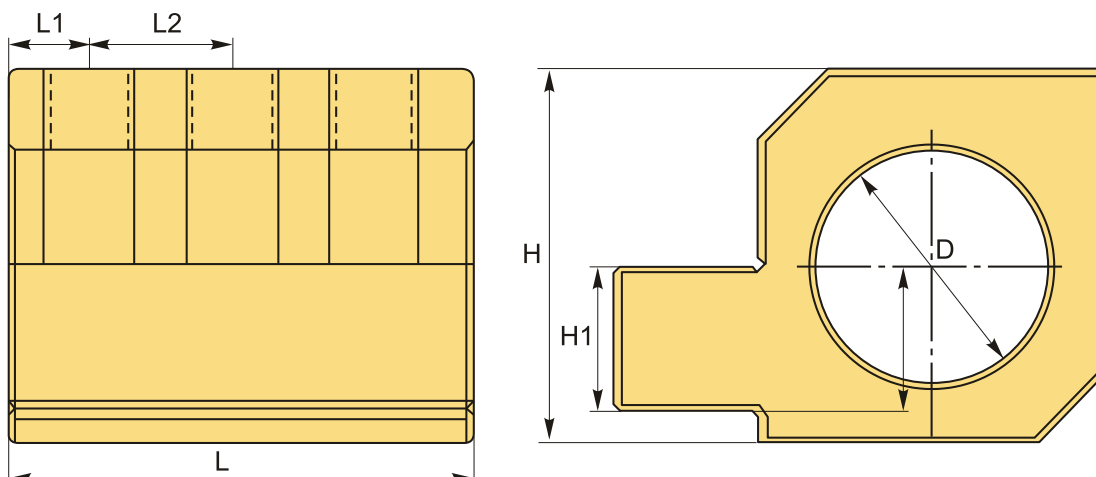
Бренд: CNCM



**ОПИСАНИЕ**

Крепление расточного резца (держатель осевого инструмента) SBHA20-25 для токарного станка. Предназначен для закрепления инструмента с цилиндрическим хвостовиком: расточные резцы (державки), сверла диаметром 25 мм и меньше. Используйте соответствующие переходные втулки, в том числе для конуса Морзе.

Держатель инструмента SBHA20-25 (блок для расточного резца). Вспомогательный инструмент для токарного станка позволяет надежно закрепить державку, сверло, отрегулировать длину вылета и центр, оперативно поменять инструмент на другой нужного размера. Жесткая фиксация – гарантия высокой точности осевого инструмента.



**ТЕХНИЧЕСКИЕ ХАРАКТЕРИСТИКИ**

Бренд:	CNCM
H:	47
L:	65
L1:	10 мм
L2:	26 мм
Вид держателя:	SBHA

Диаметр, D: 25 мм

H1: 20 мм

Вес: 0.920 кг

Габариты (длина/ширина/высота): 12x10x10 см

Вес: 0.920 кг

