



**SBHA20-20 Держатель осевого инструмента
токарного станка**

Код: 07902

18 912 ₸ с НДС (за 1 шт.)

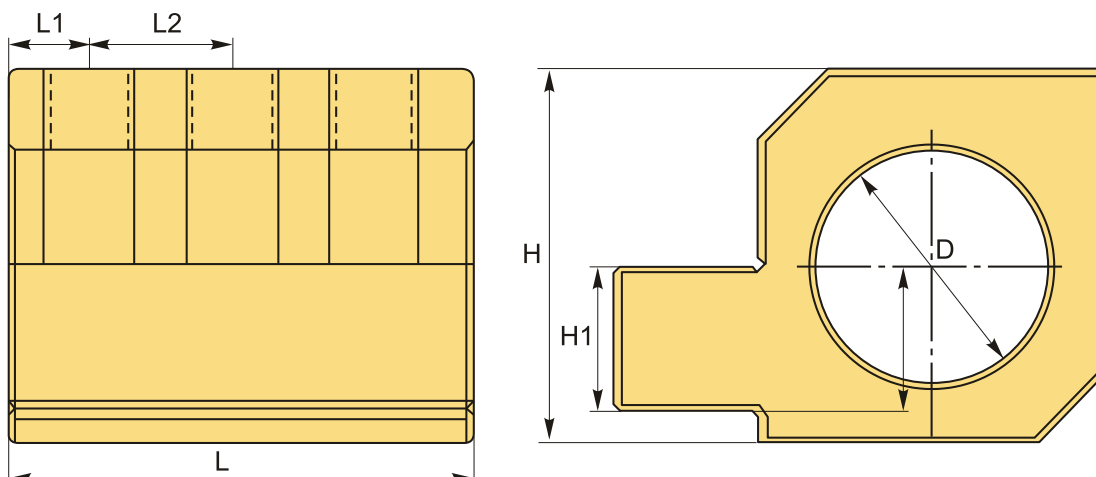
Бренд: CNCM



ОПИСАНИЕ

SBHA20-20 Токарный блок для сверла для токарного станка. Предназначен для закрепления инструмента с цилиндрическим хвостовиком: расточные резцы (державки), сверла диаметром 20 мм и меньше. Используйте соответствующие переходные втулки, в том числе для конуса Морзе.

Блок для расточного резца (держатель инструмента SBHA20-20). Вспомогательный инструмент для токарного станка позволяет надежно закрепить державку, сверло, отрегулировать длину вылета и центр, оперативно поменять инструмент на другой нужного размера. Жесткая фиксация – гарантия высокой точности осевого инструмента.



Токарный блок для сверла.

ТЕХНИЧЕСКИЕ ХАРАКТЕРИСТИКИ

Бренд:	CNCM
H:	47
L:	65
L1:	12 мм
L2:	24 мм
Вид держателя:	SBHA

Диаметр, D: 20 мм

H1: 20 мм

Вес: 0.806 кг

Габариты (длина/ширина/высота): 12x10x10 см

Вес: 0.806 кг

