



**V3-40x25x44 Держатель инструмента VDI**  
радиальный перевернутый, правый

Код: 06028

**47 024 Т** с НДС (за 1 шт.)

Бренд: CNCM

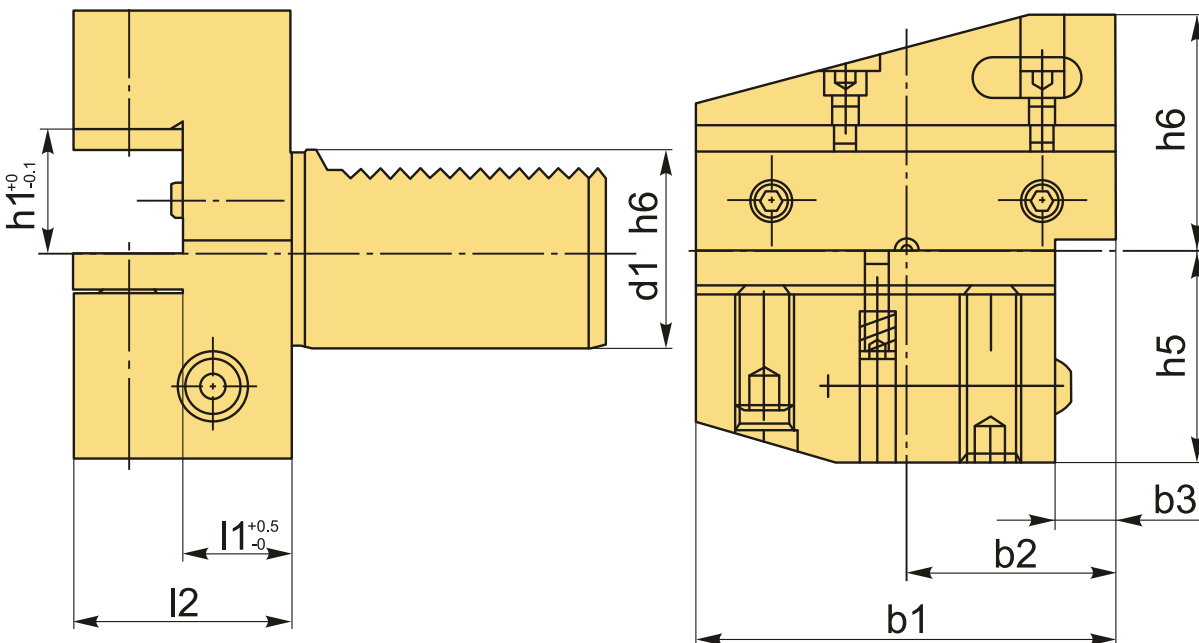


**ОПИСАНИЕ**

Резцедержатель VDI40 тип V3, радиальный обратный, правый, укороченная серия. Базовая опорная поверхность расположена **выше оси центров** (оси вращения шпинделя). Для радиального и продольного наружного точения. Высота  $h_1$  25/20 мм (с проставкой 20 мм, без проставки 25 мм).

Блок инструментальный VDI40 типа V3 для резцов с прямоугольным сечением. Этот тип оправок VDI используется для наружной продольной обработки и торцевого точения. Резец устанавливается пластиной вниз, опорная поверхность резца выше оси центров.

Резцедержатель оснащен хвостовиком DIN 69880 (ГОСТ 24900) с зубцами, который устанавливается в специальное отверстие револьверной головки станка.

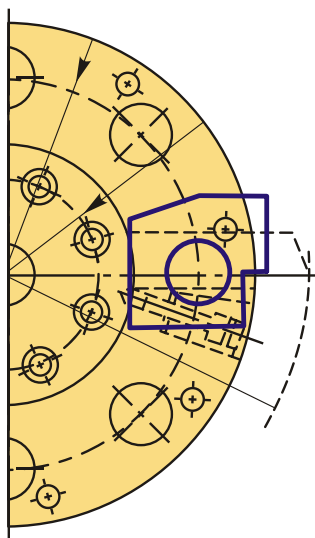




Снизу в корпусе резцедержателя три винта, два из них фиксируют инструмент, третий винт с пружиной, он удерживает прихват в пазе и позволяет плавно его перемещать. Имеется внутреннее отверстие для подвода СОЖ в зону резания, регулировка направления потока поворотом шарика.

Вспомогательный инструмент стандарта VDI позволяет быстро заменить и наладить инструмент, подходит для любого производителя, взаимозаменяемый.

## Схема расположения блоков VDI ТИП В3 В7



### ТЕХНИЧЕСКИЕ ХАРАКТЕРИСТИКИ

|                  |              |
|------------------|--------------|
| Бренд:           | CNCM         |
| Испол.:          | Правое       |
| Серия держателя: | В3           |
| Тип держателя:   | Стационарный |
| b1:              | 85 мм        |

|                                 |           |
|---------------------------------|-----------|
| b2:                             | 42.5 мм   |
| b3:                             | 12.5 мм   |
| d1:                             | 40 мм     |
| d2:                             | - мм      |
| d3:                             | - мм      |
| d4:                             | - мм      |
| h1:                             | 25/20 мм  |
| h5:                             | 42.5 мм   |
| h6:                             | 48 мм     |
| l1:                             | 22 мм     |
| l2:                             | 44 мм     |
| l3:                             | - мм      |
| Вес:                            | 2.500 кг  |
| Габариты (длина/ширина/высота): | 12x9x9 см |
| Вес:                            | 2.500 кг  |

