



RSL25-16-F2 втулка переходная

Код: 04474

15 397 ₮ с НДС (за 1 шт.)

Бренд: CNCM

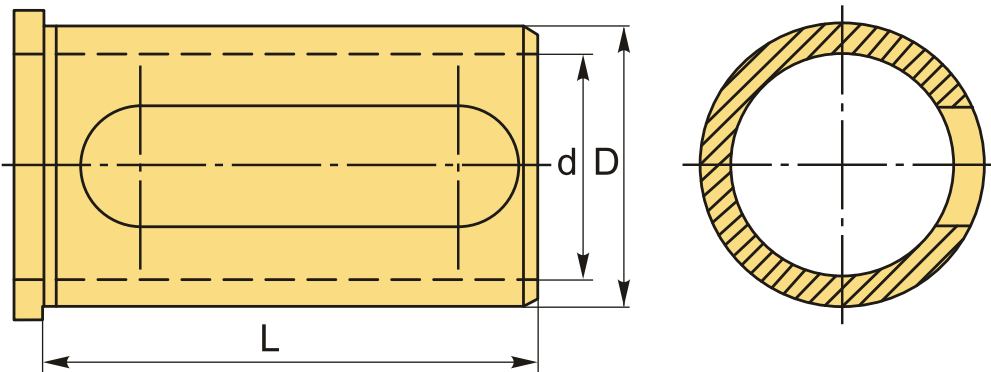


ОПИСАНИЕ

Переходная понижающая втулка для расточного резца с цилиндрическим хвостовиком.

Переходник RSL25-16-F2 для инструмента с цилиндрическим хвостовиком с диаметра 16 мм на диаметр 25 мм. Используется для фиксации фрез, сверл, расточных резцов с помощью винтов через паз во втулке.

Испл. 1



ТЕХНИЧЕСКИЕ ХАРАКТЕРИСТИКИ

| | |
|-----------------|----------------------|
| Бренд: | CNCM |
| D (наруж.): | 25 мм |
| Вид втулки: | Цилиндр - цилиндр F2 |
| Длина, L: | 46 мм |
| Диаметр, d: | 16 мм |
| Исполнение: | 1 |
| Вид аксессуара: | втулка |

Вес: 0.118 кг

Габариты (длина/ширина/высота): 6x4x4 см

Вес: 0.118 кг

