



RSL32-25-F2 втулка переходная

Код: 03668

16 940 ₮ с НДС (за 1 шт.)

Бренд: CNCM

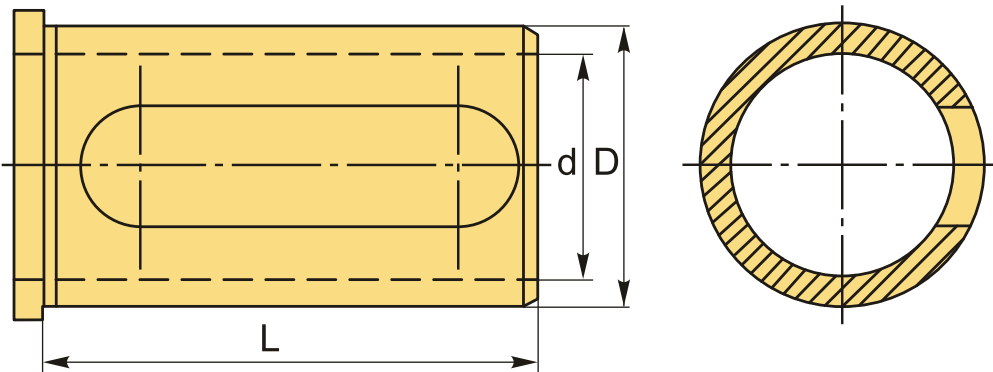


ОПИСАНИЕ

Переходная понижающая втулка для расточного резца с цилиндрическим хвостовиком.

Переходник RSL32-25-F2 для инструмента с цилиндрическим хвостовиком с диаметра 25 мм на диаметр 32 мм. Используется для фиксации фрез, сверл, расточных резцов с помощью винтов через паз во втулке.

Испл. 1



ТЕХНИЧЕСКИЕ ХАРАКТЕРИСТИКИ

Бренд:	CNCM
D (наруж.):	32 мм
Вид втулки:	Цилиндр - цилиндр F2
Длина, L:	56 мм
Диаметр, d:	25 мм
Исполнение:	1
Вид аксессуара:	втулка

Вес: 0.164 кг

Габариты (длина/ширина/высота): 8x4x4 см

Вес: 0.164 кг

