



**RSL32-06-F1 втулка переходная**

Код: 03660

**11 051 Т** с НДС (за 1 шт.)

Бренд: CNCM

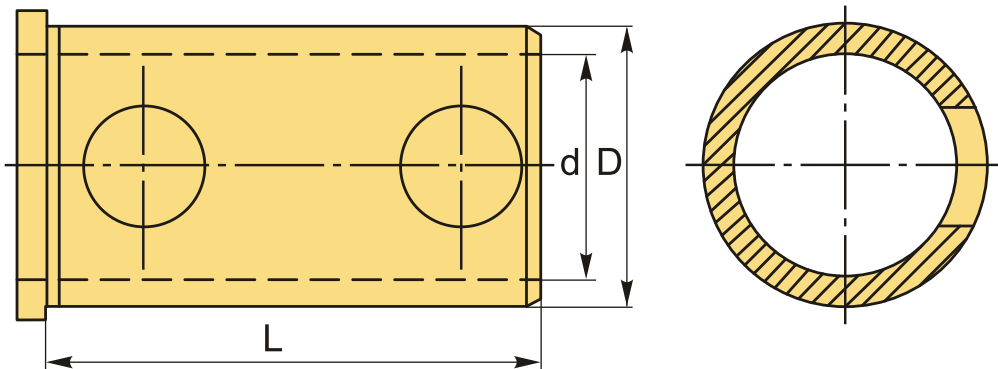


**ОПИСАНИЕ**

Переходная втулка для расточного резца с цилиндрическим хвостовиком.

Переходник RSL32-06-F1 для инструмента с цилиндрическим хвостовиком с диаметра 6 мм на диаметр 32 мм. Используется для фиксации с помощью винтов фрез, сверл, расточных резцов.

Испл. 1



**ТЕХНИЧЕСКИЕ ХАРАКТЕРИСТИКИ**

Бренд:	CNCM
D (наруж.):	32 мм
Вид втулки:	Цилиндр - цилиндр F1
Длина, L:	56 мм
Диаметр, d:	6 мм
Исполнение:	1
Вид аксессуара:	втулка

Вес: 0.400 кг

Габариты (длина/ширина/высота): 8x4x4 см

Вес: 0.400 кг

