



RSL25-12-F1 втулка переходная

Код: 03659

11 051 Т с НДС (за 1 шт.)

Бренд: CNCM

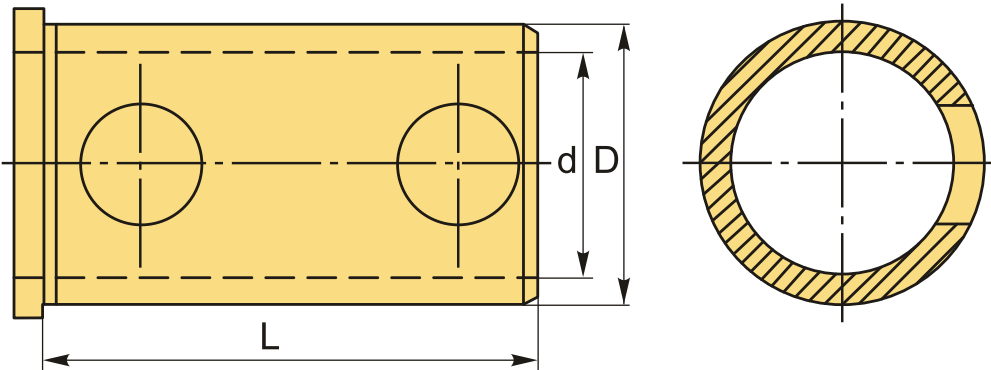


ОПИСАНИЕ

Переходная втулка для расточного резца с цилиндрическим хвостовиком.

Переходник RSL25-12-F1 для инструмента с цилиндрическим хвостовиком с диаметра 12 мм на диаметр 25 мм. Используется для фиксации с помощью винтов фрез, сверл, расточных резцов.

Испл. 1



ТЕХНИЧЕСКИЕ ХАРАКТЕРИСТИКИ

| | |
|-----------------|----------------------|
| Бренд: | CNCM |
| D (наруж.): | 25 мм |
| Вид втулки: | Цилиндр - цилиндр F1 |
| Длина, L: | 46 мм |
| Диаметр, d: | 12 мм |
| Исполнение: | 1 |
| Вид аксессуара: | втулка |

Вес: 0.168 кг

Габариты (длина/ширина/высота): 6x4x4 см

Вес: 0.168 кг

