



RSL25-06-F1 втулка переходная

Код: 03656

11 051 Т с НДС (за 1 шт.)

Бренд: CNCM

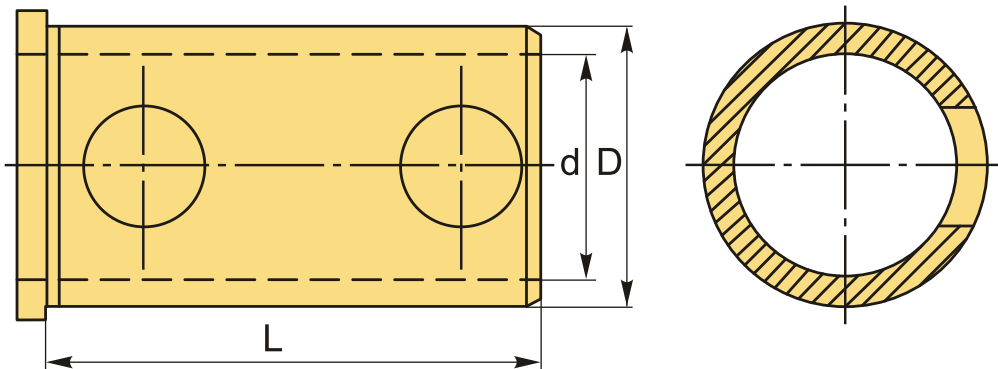


ОПИСАНИЕ

Переходная понижающая втулка для расточного резца с цилиндрическим хвостовиком.

Переходник RSL25-06-F1 для инструмента с цилиндрическим хвостовиком с диаметра 6 мм на диаметр 25 мм. Используется для фиксации с помощью винтов фрез, сверл, расточных резцов.

Испл. 1



ТЕХНИЧЕСКИЕ ХАРАКТЕРИСТИКИ

Бренд:	CNCM
D (наруж.):	25 мм
Вид втулки:	Цилиндр - цилиндр F1
Длина, L:	46 мм
Диаметр, d:	6 мм
Исполнение:	1
Вид аксессуара:	втулка

Вес: 0.196 кг

Габариты (длина/ширина/высота): 6x4x4 см

Вес: 0.196 кг

