

MN-2342-C/E

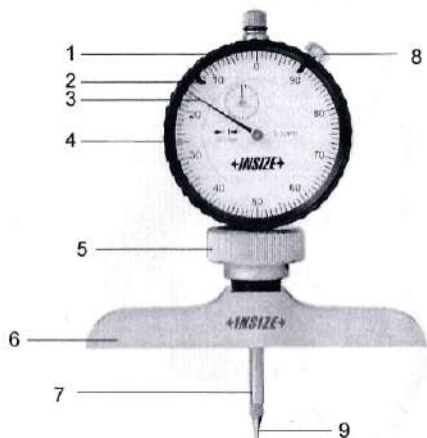


2342-201
ИНДИКАТОРНЫЙ ГЛУБИНОМЕР
ГИ 0-300 ММ, 0.01 ММ

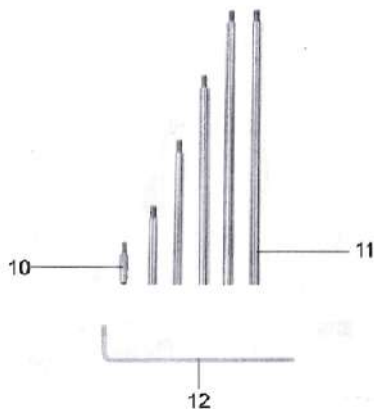
←INSIZE→

ИНСТРУКЦИЯ ПО ЭКСПЛУАТАЦИИ

Код	Диапазон	Шток	Градуировка	Точность	Основание
2342-201	0-300 мм	30 мм	0.01 мм	±0,03мм	63x17 мм
2342-202	0-300 мм	30 мм	0.01 мм	±0,03мм	101, 5x17 мм



1. Обод циферблата
2. Ограничительная стрелка
3. Стрелка
4. Корпус циферблата
5. Стопорный винт (центральная гайка с накаткой и стопорным отверстием)
6. Плоскость основания



7. Шпindelь
8. Зажим
9. Заостренный наконечник
10. Шариковый наконечник
11. Удлинительные стержни
12. Шестигранный ключ

1. Прибор используется для измерения размеров глубины, таких как глубина отверстия, глубина паза, высота ступеньки и т. д.

2. Выберите удлинительный стержень в соответствии с измеренным размером и наконечник в соответствии с формой заготовки. Шариковый наконечник используется для измерения плоской поверхности. Заостренный наконечник используется для измерения вогнутой или сложной поверхности. Вставьте индикатор в отверстие плоскости основания, с помощью гаечного ключа вставьте его в стопорное отверстие в центре контргайки и зафиксируйте, чтобы убедиться, что измерительная головка установлена прочно и надежно (рис.1).



Удлинительный стержень

Рис. 1

3. Установка ноля:

- Очистите измерительную поверхность и заготовку мягкой тканью.
- Проведите калибровку с помощью калибровочного инструмента или двух установочных мер одинакового размера (рис. 2), чтобы стрелка указывала на ноль путем регулировки вертикального положения индикатора или поворота ободка, измерьте его несколько раз, чтобы убедиться, что он правильно установлен на ноль.

Примечание. Выполняйте калибровку после замены стержня.

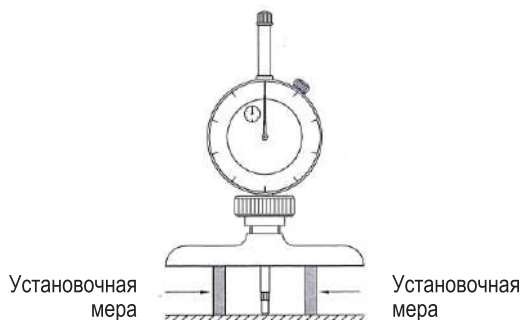


Рис. 2

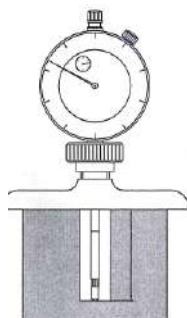
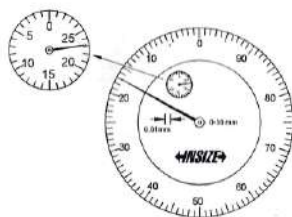


Рис. 3

4. Измерение.

Убедитесь, что на измерительных поверхностях и поверхности заготовки нет пыли, металлической стружки или другого мусора, иначе измерения могут быть неверными. Вставьте наконечник в отверстие или паз, нажмите на плоскость основания, так чтобы она полностью соприкасалась с измерительной поверхностью, получите результат, когда наконечник соприкоснется с измеряемой поверхностью (рис. 3).

5. Показания представляют собой сумму показаний стержня и индикатора. Например, длина стержня составляет 25 мм.



Показания стержня: 25 мм

Показания индикатора: 23,17 мм

Показания: 48,17 мм

6. Если циферблатный глубиномер падает или подвергается ударам, проверьте точность измерения перед использованием.

7. Избегайте ударов при использовании. После измерения, смажьте прибор маслом.

Шпindel не должен быть смазан маслом, иначе движение шпинделя не будет плавным.