

MN-1110-C/E



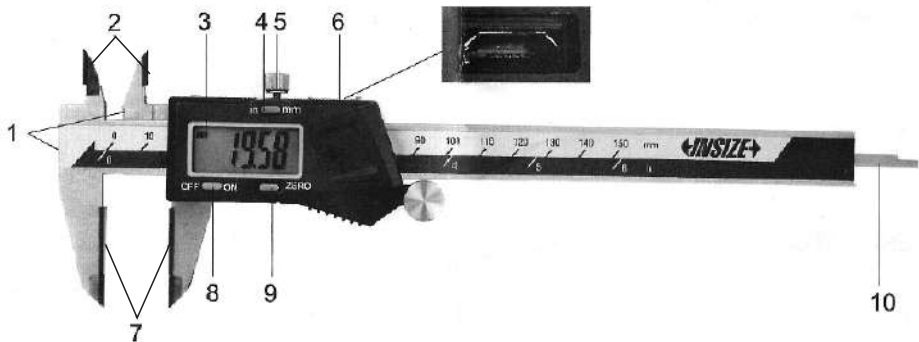
**1110-200В**  
**ШТАНГЕНЦИРКУЛЬ ЦИФРОВОЙ**  
**С ТВЕРДОСПЛАВНЫМИ**  
**ГУБКАМИ**  
**ШЦЦ-1 0-200 ММ, 0.01 ММ**

**←INSIZE→**

## ИНСТРУКЦИЯ ПО ЭКСПЛУАТАЦИИ

- Внимание:** 1. Прибор не является водонепроницаемым. Если на дисплей попала техническая жидкость, показания могут быть неверными. Протрите дисплей сухими салфетками. Если проблема не решена, используйте Wd40.
2. Если батарейка разряжена, то при нажатии кнопки «ZERO» отображаемое значение будет нестабильным, например, 0,02 мм – 0,05 мм. Пожалуйста, замените батарейку.

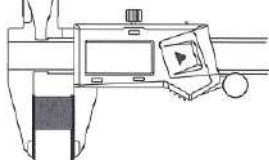
Разрешение: 0,01 мм.  
Точность:  $\pm 0,03$  мм.



1. Ступенчатые измерительные поверхности
2. Твердосплавные внутренние измерительные губки (серия 1110-xxxV – стальные измерительные губки)
3. ЖК-дисплей
4. Кнопка «in/mm (дюйм/мм)»
5. Стопорный винт
6. USB-выход
7. Твердосплавные внешние измерительные губки
8. Кнопка «OFF/ON (ВЫКЛ/ВКЛ)»
9. Кнопка «ZERO (НОЛЬ)»
10. Линейка для измерения глубины

1. Измерение выполняется следующим образом:

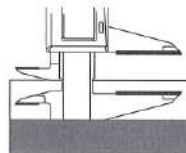
Внешнее измерение



Внутреннее измерение



Измерение ступени



Измерение глубины



## 2. Установка батарейки:

- Снимите крышку батарейного отсека (рис. 1)
- Вставьте батарейку CR2032 в батарейный отсек, положительная сторона батарейки (+) должна быть обращена наружу (рис. 2).
- Закройте крышку батарейного отсека (рис. 3).

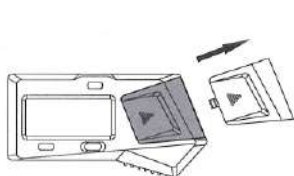


Рис. 1



Рис. 2

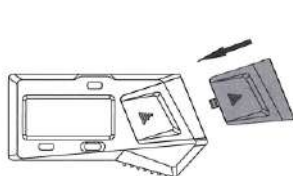


Рис. 3

## 3. Кнопки:

- «in/mm (дюйм/мм)» для преобразования в дюйм и мм;
- «OFF/ON (ВЫКЛ/ВКЛ)» для включения/выключения;
- «ZERO (НОЛЬ)» для установки нуля.

4. Очистите измерительные поверхности мягкой тканью, затем закройте внешние губки и нажмите кнопку «ZERO» для установки нуля. Следует регулярно проверять штангенциркуль, чтобы убедиться в правильности установки нуля.

5. Для получения точных результатов измерения необходимо контролировать усилие. Во время измерения всегда прикладывайте к штангенциркулю постоянное и правильное усилие. Измерительные губки должны «удерживать» заготовку и при этом «скользить» по ней.

6. Автоматическое выключение примерно через двадцать минут. Нажмите кнопку «OFF/ON» или передвиньте цифровой блок, чтобы включить дисплей.

7. Дополнительный кабель для вывода данных (код 7302-, 7315-, 7305-).

8. Одной батарейки может хватить на один год использования. Если батарейка разряжается, дисплей становится тусклым, при перемещении цифрового блока появляются ненормальные показания или другие явления, замените батарейку. Если штангенциркуль не используется более 3 месяцев, извлеките батарейку.

9. Если при нажатии кнопок цифры не меняются, выньте батарейку и вставьте ее обратно через 1 минуту.

10. Рабочая температура составляет 0-40°C/32-104°F, относительная влажность не должна превышать 80%.